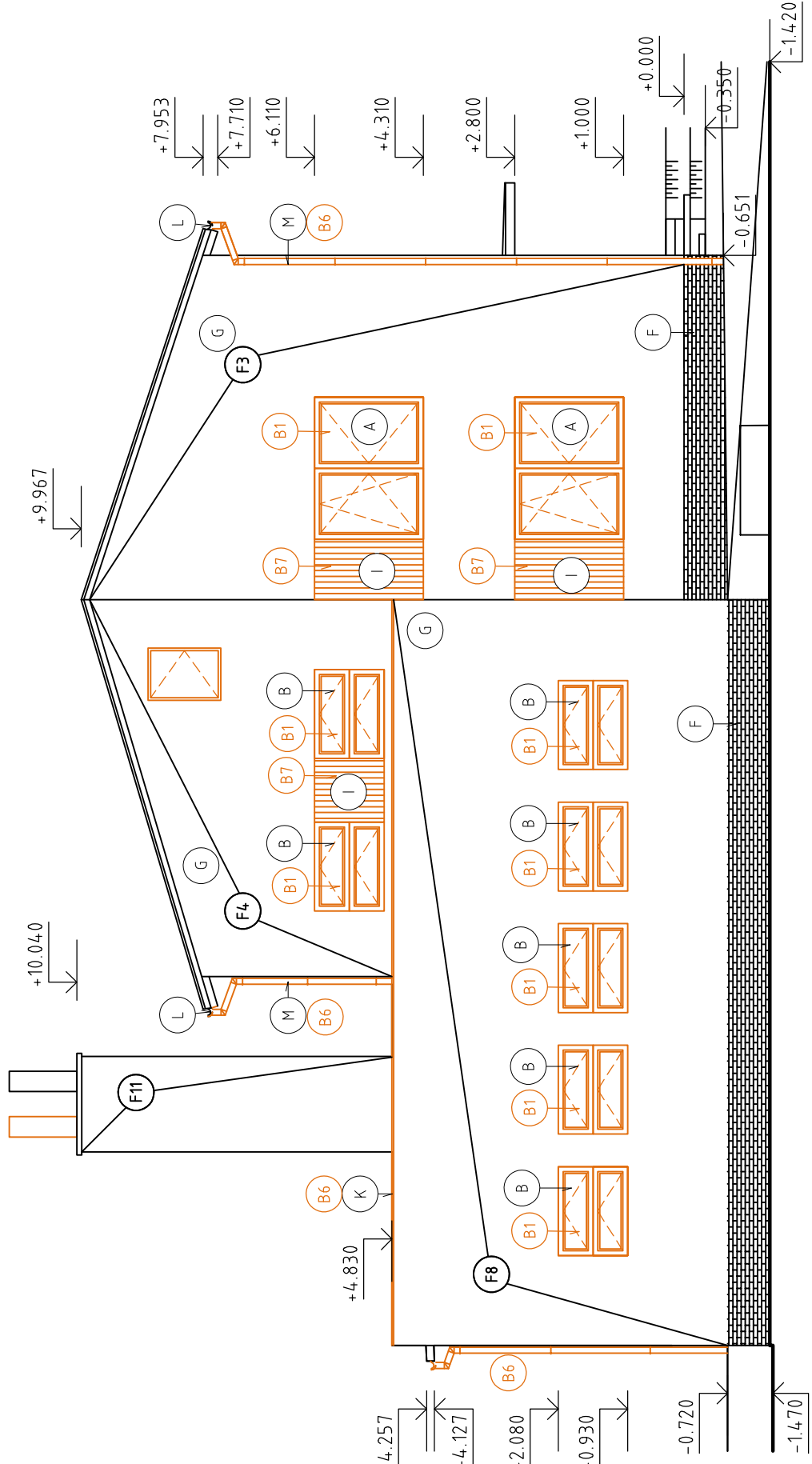
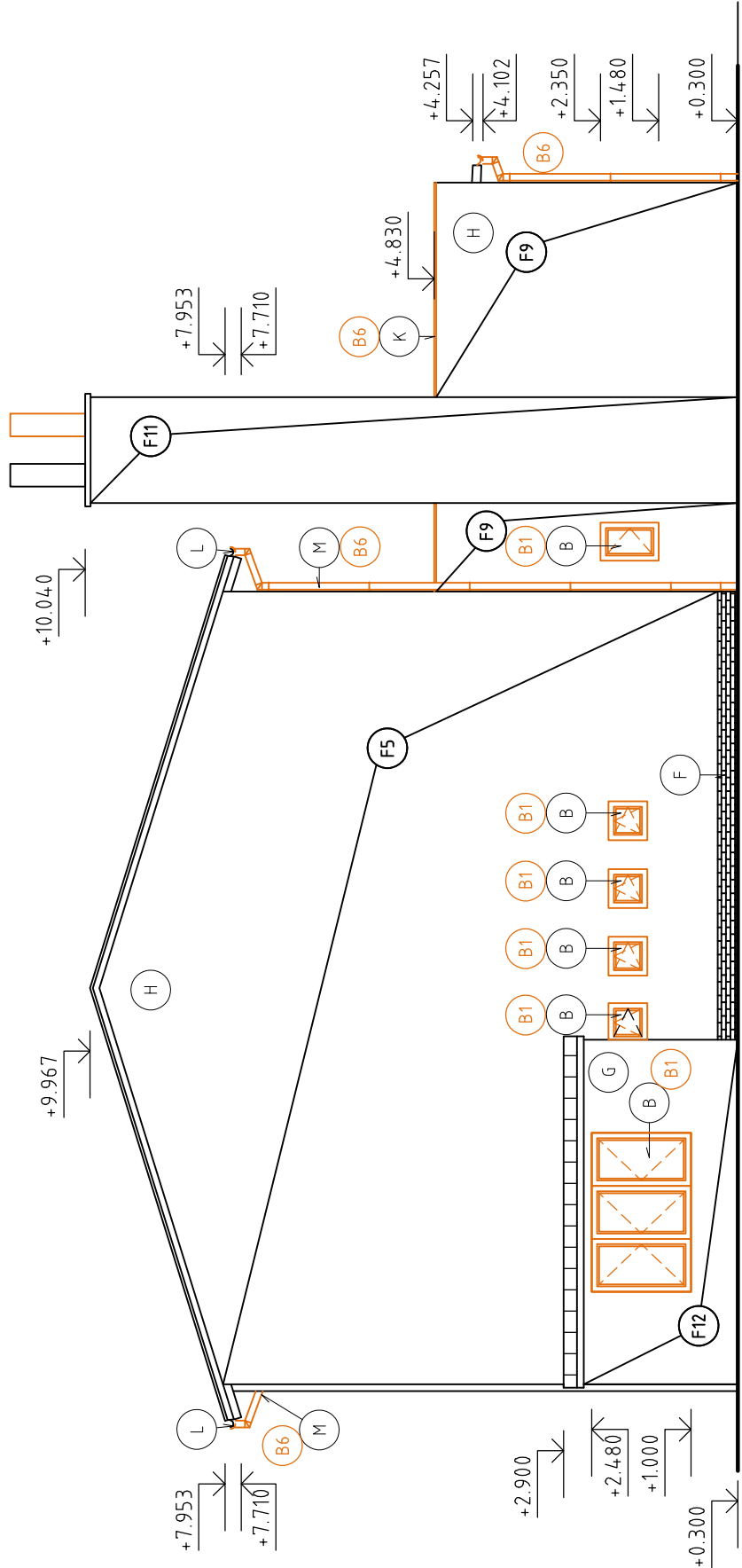


JUHOZÁPADNÝ POHĽAD

SEVEROVÝCHODNÝ POHĽAD

PLOCHA FASÁDY F1 =	52,66 m ²
PLOCHA FASÁDY F2 =	31,49 m ²
PLOCHA FASÁDY F3 =	38,62 m ²
PLOCHA FASÁDY F4 =	20,75 m ²
PLOCHA FASÁDY F5 =	86,45 m ²
PLOCHA FASÁDY F6 =	93,50 m ²
PLOCHA FASÁDY F7 =	68,35 m ²
PLOCHA FASÁDY F8 =	59,92 m ²
PLOCHA FASÁDY F9 =	21,90 m ²
PLOCHA FASÁDY F10 =	92,40 m ²
PLOCHA FASÁDY F11 =	46,88 m ²
PLOCHA FASÁDY F12 =	15,40 m ²

SPOLU FASÁDA =	628,32 m ²
PLOCHA SOKLA (TEHLÍČKY)=	42,00 m ²
PLOCHA DREVENÉHO OBKLADU =	17,08 m ²
SPOLU=	687,40 m ²



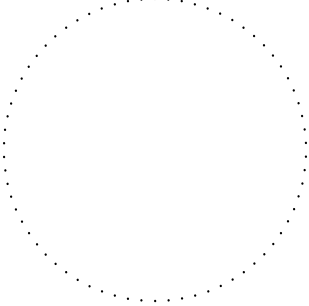
LEGENDA ZNAČIEK:

- A PLASTOVÉ OKNO- PLASTOVÝ RÁM, VONKAJŠIA POVRCHOVÁ ÚPRAVA BIELA, VNÚTORNÁ BIELA, SYSTÉMOVÉ KOVANIE, TEPELNOIZOLAČNÉ 2-SKLO, 4-16-4 mm, VRÁTANE VNÚTORNÉHO PLASTOVÉHO PARAPETU A VONKAJŠIEHO PARAPETU Z PLECHU
- B DREVENÉ OKNO- DREVENÝ RÁM, VONKAJŠIA POVRCHOVÁ ÚPRAVA HNEDÁ, VNÚTORNÁ HNEDÁ, SYSTÉMOVÉ KOVANIE, JEDNODUCHÉ ZASKLENIE, 4-16-4 mm, VRÁTANE VNÚTORNÉHO PLASTOVÉHO PARAPETU A VONKAJŠIEHO PARAPETU Z POZINKOVANÉHO PLECHU
- C PLASTOVÉ VONKAJŠIE DVERE- PLASTOVÝ RÁM, VONKAJŠIA POVRCHOVÁ ÚPRAVA BIELA, VNÚTORNÁ BIELA, SYSTÉMOVÉ KOVANIE, TEPELNOIZOLAČNÉ 2-SKLO, 4-16-4mm
- D OCELOVÉ VONKAJŠIE DVERE- OCELOVÝ RÁM, VONKAJŠIA POVRCHOVÁ ÚPRAVA SIVÁ, VNÚTORNÁ SIVÁ, SYSTÉMOVÉ KOVANIE
- E DREVENÉ VONKAJŠIE DVERE- OCELOVÝ RÁM, VONKAJŠIA POVRCHOVÁ ÚPRAVA HNEDÁ, VNÚTORNÁ HNEDÁ, SYSTÉMOVÉ KOVANIE
- F SOKEL Z KERAMICKÉHO OBKLADU, POVRCHOVÁ ÚPRAVA ČERVENÁ
- G VONKAJŠIA OMIETKA+ OCHRANNÝ NÁTER- BRIZOLIT, POVRCHOVÁ ÚPRAVA BIELA
- H VONKAJŠIA OMIETKA+ OCHRANNÝ NÁTER- BRIZOLIT, POVRCHOVÁ ÚPRAVA KRÉMOVÁ
- I VONKAJŠÍ DREVENÝ OBKLAD, POVRCHOVÁ ÚPRAVA HNEDÁ
- J STREŠNÁ KRYTINA, FALCOVANÝ PLECH, POVRCHOVÁ ÚPRAVA SIVÁ
- K OPLECHOVANIE ATIKY, POZINKOVANÝ PLECH HR. 0,7 mm, POVRCHOVÁ ÚPRAVA SIVÁ

- L VONKAJŠIA DAŽDOVÁ KANALIZÁCIA, DAŽDOVÝ ŽLAB R.Š. 330 mm, POZINKOVANÝ PLECH HR. 0,7 mm, POVRCHOVÁ ÚPRAVA SIVÁ
- M ODPADOVÉ POTRUBIE VONKAJŠEJ DAŽDOVEJ KANALIZÁCIE, POZINKOVANÝ PLECH HR. 0,7 mm, DAŽDOVÝ ZVOD DN 100, POVRCHOVÁ ÚPRAVA SIVÁ
- N VONKAJŠIA OCELOVÁ GARÁŽOVÁ BRÁNA, POVRCHOVÁ ÚPRAVA SIVÁ
- O VONKAJŠIA PLASTOVÁ SEKČNÁ BRÁNA, POVRCHOVÁ ÚPRAVA SIVÁ

LEGENDA BÚRACÍCH PRÁC:

- B1 BÚRACIE PRÁCE- DEMONTÁŽ OTVOROVÝCH KONŠTRUKCIÍ- OKIEN, VRÁTANE VONKAJŠÍCH A VNÚTORNÝCH PARAPETOV
- B2 BÚRACIE PRÁCE- DEMONTÁŽ OTVOROVÝCH KONŠTRUKCIÍ - EXTERIÉROVÉ DVERE
- B3 BÚRACIE PRÁCE- DEMONTÁŽ OTVOROVÝCH KONŠTRUKCIÍ - GARÁŽOVÉ BRÁNY
- B4 BÚRACIE PRÁCE- DEMONTÁŽ SVIETIDIEL
- B5 BÚRACIE PRÁCE- DEMONTÁŽ VYKUROVACÍCH TELIES
- B6 BÚRACIE PRÁCE- DEMONTÁŽ VŠETKÝCH VYZNAČENÝCH KLAMPIARSKÝCH KONŠTRUKCIÍ
- B7 BÚRACIE PRÁCE- DEMONTÁŽ DREVENÉHO FASÁDNEHO OBKLADU



PARÉ Č.

0,000=ÚROVEŇ PODLAHY 1NP ADMINISTRATÍVNEJ ČASTI = 579,400 m.n.m.

ZODP. PROJEKTANT:	HL. INŽINIER PROJEKTU:	VYPRACOVAL:	STUPEŇ:	Sfajebné povolenie
Ing. arch. Tomáš Sobota	Ing. Ján Laššák	Ing. Ján Laššák Ing. Ján Srogončík Lukáš Brisuda		
INVESTOR: Mesto Kremnica, Štefánikovo nám. 1/1, 967 01 Kremnica			PROFESIA:	Architektúra
MIESTO STAVBY: k.ú. Kremnica, parcelné číslo : C-KN 168/1			DÁTUM:	07/2021
NÁZOV STAVBY: Zníženie energetickej náročnosti administratívnej budovy technických služieb			REVÍZIA:	
STAVEBNÝ OBJEKT: SO 01			Č. ZÁK.:	
OBSAH VÝKRESU:			FORMÁT:	3x44
JUHOZÁPADNÝ/SEVEROVÝCHODNÝ POHĽAD- BUR. P.			MIERKA:	1:100
			07	